

# Zonenplan

(1:8800)

Festsetzung durch die Gemeindeversammlung am 6. März 2014

Genehmigung durch die Baudirektion am 25. Juni 2015  
BDV-Nr. 0978/15

## Kantonale Nutzungszonen

L Landwirtschaftszone

## Kommunale Festlegungen

K Kernzone

Z Zentrumszone

W2/30 zweigeschossige Wohnzone

W2/40 zweigeschossige Wohnzone

W3/60 dreigeschossige Wohnzone

mässig störendes Gewerbe zulässig

G I / G II Gewerbezone

Oe Zone für öffentliche Bauten

R Reservezone

Gestaltungsplanpflicht

F Freihaltezone

Sonderbauvorschriften

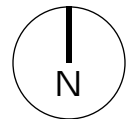
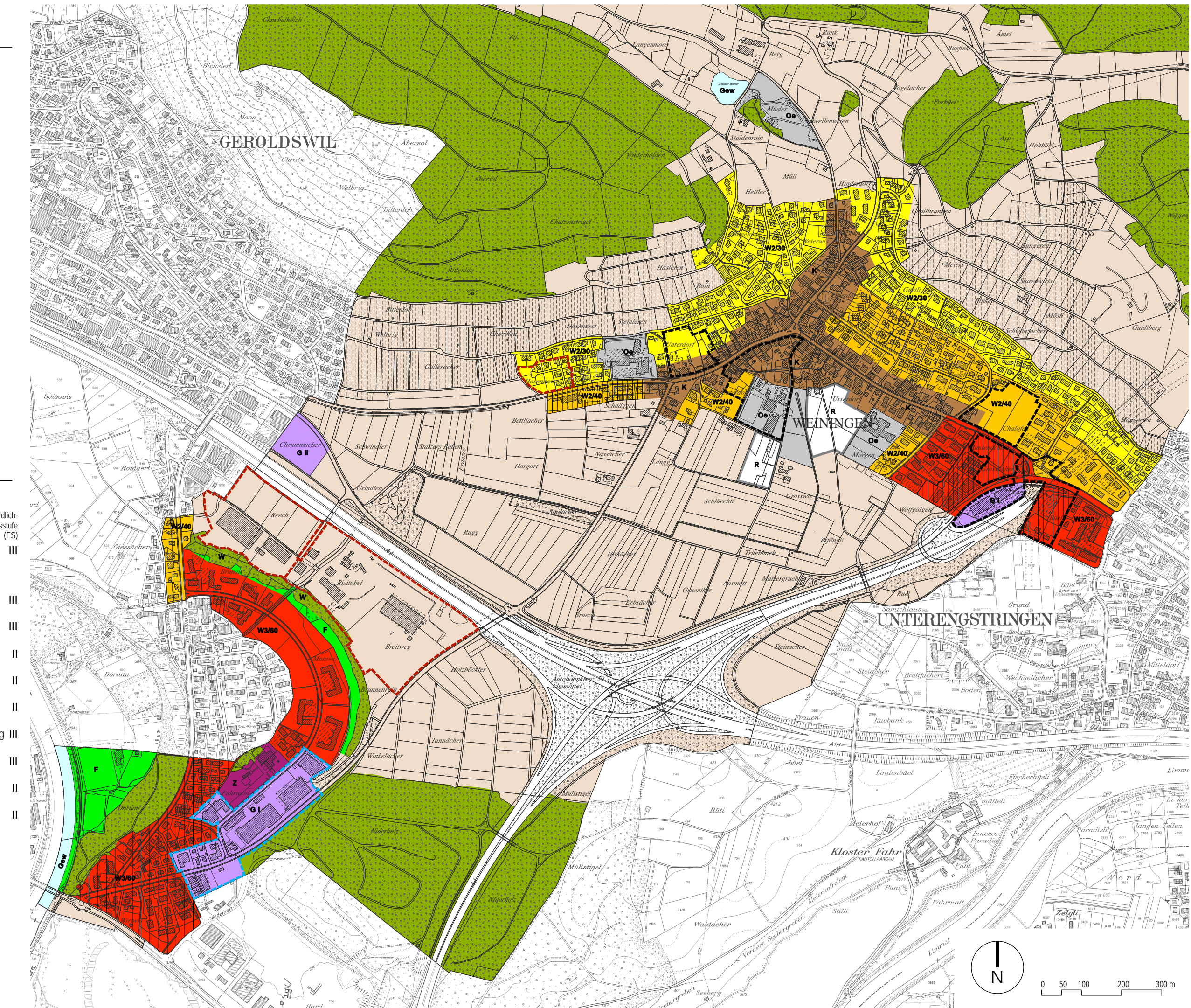
## Informative Inhalte

bestehender Gestaltungsplan

W Wald

Gew Gewässer

Empfindlichkeitsstufe (ES)



0 50 100 200 300 m